

РОССИЙСКАЯ ФЕДЕРАЦИЯ
ОБЩЕСТВО С ОГРАНИЧЕННОЙ ОТВЕТСТВЕННОСТЬЮ

«Авто-Трейд»

г.Омск

Адрес: 644065, г. Омск, ул. Нефтезаводская, д.50, оф.38/1, ОГРН 1165543089018, ИНН/КПП 5501177939/ 550101001

Строительство водовода в районе ул. Магистральной 8, 10, 12

РАБОЧАЯ ДОКУМЕНТАЦИЯ

Наружный водопровод

116-2021/03-076-НВ1

Омск 2021
РОССИЙСКАЯ ФЕДЕРАЦИЯ

ОБЩЕСТВО С ОГРАНИЧЕННОЙ ОТВЕТСТВЕННОСТЬЮ

«Авто-Трейд»

г.Омск

Адрес: 644065, г. Омск, ул. Нефтезаводская, д.50, оф.38/1, ОГРН 1165543089018, ИНН/КПП 5501177939/ 550101001

Строительство водовода в районе ул. Магистральной 8, 10, 12

РАБОЧАЯ ДОКУМЕНТАЦИЯ

Наружный водопровод

116-2021/03-076-НВ1

Директор

Залуцкий С.Ю.

Омск 2021

Ведомость рабочих чертежей

Лист	Наименование	Примечание
1	Общие данные	
2	План	
3	Продольный профиль	
4	Схема, спецификация	
5	Таблица колодцев	

Ведомость ссылочных и прилагаемых документов



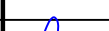

Обозначение	Наименование	Примечание
<u>Ссылочные</u>		
<u>Прилагаемые</u>		

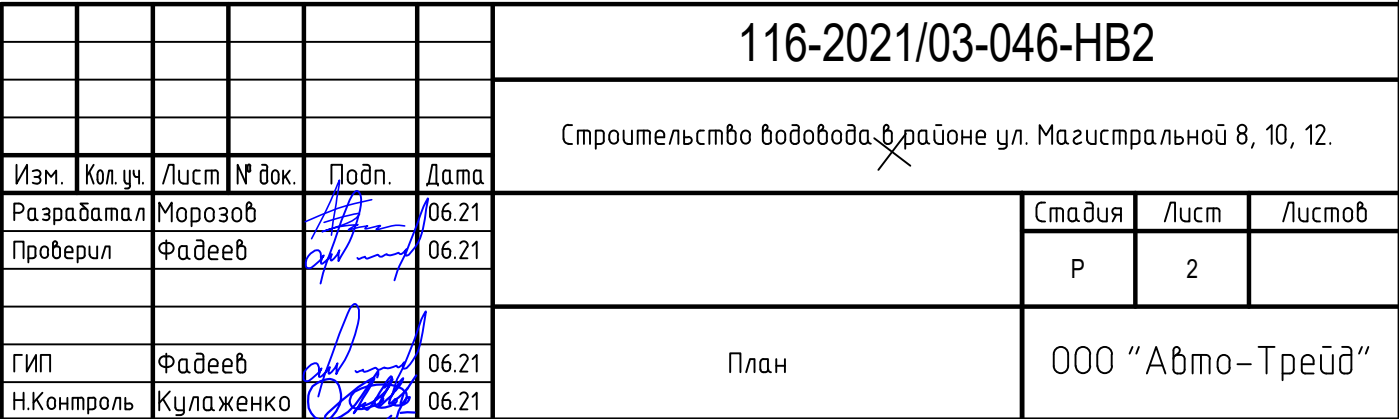
Ведомость спецификаций

Лист	Наименование	Примечание
3	Схема, спецификация	

Общие указания

1. «Строительство водовода в районе ул. Магистральной 8, 10, 12» выполнен на основании:
– договора;
– технического задания.
2. Топографо-геодезические условия приняты по техническому отчету, выполненному ООО "ЕАРХ" в 2021г.
3. Строительные конструкции запроектированы в соответствии с СП 31.13330.2012 "Водоснабжение. Наружные сети и сооружения".
4. Технические решения приняты с учетом требований СНиП 12-03-2001 "Безопасность труда в строительстве. Часть 1", СНиП 12-04-2002 "Безопасность труда в строительстве. Часть 2".
5. Проектом предусматривается строительство водопровода Ду100.
6. Все отступления от проекта согласовать с проектной организацией.
7. Система высот Балтийская.
8. Проект разработан в соответствии с действующими нормами, правилами и стандартами.
9. При открытом производстве работ заложение откосов траншеи принять не менее 2:1, ширина траншеи понизу не менее 0.7м
10. Отметки сущ. коммуникаций уточнить до производства работ.
11. Для выполнения работ разобрать сущ. асфальто-бетонное покрытие (согласно профиля), после выполнения работ покрытие восстановить, 36.8кв.м

						116-2021/03-046-НВ2			
						Строительство водовода в районе ул. Магистральной 8, 10, 12.			
Изм.	Кол.уч.	Лист	№ док.	Подп.	Дата				
Разработал	Морозов				06.21	Стадия		Лист	Листов
Проверил	Фадеев				06.21	Р		1	5
ГИП	Фадеев				06.21	Общие данные		ООО "Авто-Трейд"	
Н.Контроль	Кулаженко				06.21				

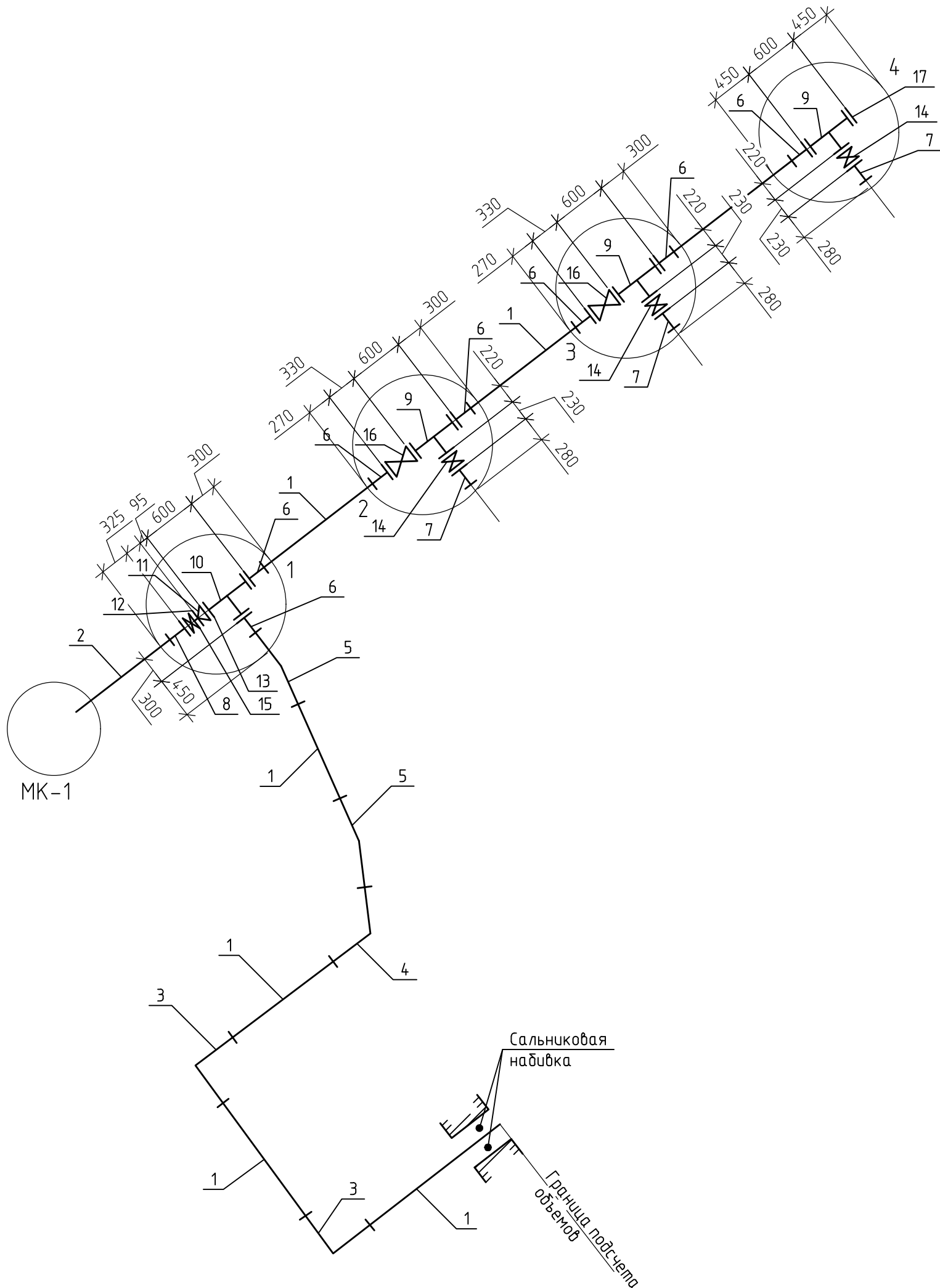


Согласовано

Взам. инв. №

Подп. и дата

Инв. № подл.



Спецификация

Поз.	Обозначение	Наименование	Кол.	Масса, ед., кг	Примечание
1	ГОСТ 18599-2001	Труба ПЭ100 SDR17-225x13.4	367.7	м.п.	
2	ГОСТ 18599-2001	Труба ПЭ100 SDR17-50x3.0	1.65	м.п.	
3		Отвод 90гр ПЭ100 SDR17 Ø110	2		
4		Отвод 60гр ПЭ100 SDR17 Ø110	1		
5		Отвод 15гр ПЭ100 SDR17 Ø110	2		
6		Втулка приварная Ø200 ПЭ100 SDR17 с фланцем	7		
7		Втулка приварная Ø110 ПЭ100 SDR17 с фланцем	3		
8		Втулка приварная Ø50 ПЭ100 SDR17 с фланцем	1		
9	ГОСТ 5525-88	Тройник фланцевый ТФ 200x100	3		
10	ГОСТ 5525-88	Тройник фланцевый ТФ 200x200	1		
11	ГОСТ 17378-2001	Переход П Э-219x6-57x3	1		
12		Фланец 50-16-11-1-А	1		
13		Фланец 200-16-11-1-А	1		
14		Задвижка чугунная фланцевая d100, Ру16	3		
15		Задвижка чугунная фланцевая d50, Ру16	1		
16		Задвижка чугунная фланцевая d200, Ру16	2		
17		Заглушка d200 Ру16	1		

116-2021/03-046-НВ2

Строительство водовода в районе ул. Магистральной 8, 10, 12.

Изм.	Кол.уч.	Лист	№ док.	Подп.	Дата			
Разработал	Морозов				06.21			
Проверил	Фадеев				06.21			
ГИП	Фадеев				06.21			
Н.Контроль	Кулаженко				06.21			

Согласовано

Инв. № подл. Подп. и дата. Взам. инв. №

Таблица сборных колодцев по ТПР 901-09-11.84

Номер колодца по плану	Марка колодца по грунтовым условиям	Диаметр тр-ов, мм		№ схемы узла	Диаметр колодца Дк, мм	Полная глубина колодца по профилю Н, мм	Высота рабочей части Н, мм	№ строительно-монтажной схемы	Высота горловины с перекрытием Нг, мм	Объем бетона на упоры, куб.м	Расход материалов																												Гидроизоляция, кв.м																				
											Днище	Рабочая часть						Плита перекрытия										Горловина																															
		Сборные железобетонные элементы.																																	Серия 3.900.1-14										Выпуск 1				Тип люка	Стремянки									
		ПН-10	ПН-15																																ПН-20	КС 10.3	КС 10.6	КС 10.9		КС 15.6	КС 15.9	КС 15.18	КС 20.6	КС 20.9	ПП10-1	ПП10-2	1ПП15-1	1ПП15-2			2ПП15-1	2ПП15-2	3ПП15-1	3ПП15-2	1ПП20-1	1ПП20-2	2ПП20-1	2ПП20-2	КО 6
1	2	3	4	5	6	7	8	9	10	11	12	13	14	15	16	17	18	19	20	21	22	13	14	15	16	17	18	19	20	21	22	23	24	25	26	27	28	29	30	31																			
1	В-3	200	200	-	1500	2400	2700	-	390	-	-	1	-	-	-	-	-	3	-	-	-	-	-	-	-	-	-	1	-	-	-	-	3	-	-	-	Л	С-5	+																				
2	В-3	200	100	-	1500	2270	2400	-	390	-	-	1	-	-	-	-	1	2	-	-	-	-	-	-	1	-	-	-	-	-	-	1	-	-	-	Л	С-4	+																					
3	В-3	200	100	-	1500	2270	2400	-	390	-	-	1	-	-	-	-	1	2	-	-	-	-	-	-	1	-	-	-	-	-	-	1	-	-	-	Т	С-4	+																					
4	В-3	200	100	-	1500	2550	2400	-	450	-	-	1	-	-	-	-	1	2	-	-	-	-	-	1	-	-	-	-	-	-	-	3	-	-	-	Т	С-4	+																					
МК-1	В-3	50	50	-	1500	2790	3600	-	390	-	1	-	-	-	-	4	-	-	-	-	-	-	-	1	-	-	-	-	-	-	-	-	3	-	-	-	Л	С-7	+																				

						116-2021/03-046-НВ2					
						Строительство водовода в районе ул. Магистральной 8, 10, 12.					
Изм.	Кол.уч.	Лист	№ док.	Подп.	Дата				Стадия	Лист	Листов
Разработал	Морозов				06.21					Р	5
Проверил	Фадеев				06.21						
						Таблица колодцев			ООО "Авто-Трейд"		
ГИП	Фадеев				06.21						
Н.Контроль	Кулаженко				06.21						